

Scheda tecnica installazione

Allarme acustico

CITROEN ELYSEE *model year 2016*

Vettura verificata il 05/2016



Ref. LITWPA9780

Le informazioni tecniche incluse nel seguente manuale sono da ritenersi puramente indicative e l'azienda produttrice non si assume alcuna responsabilità relativamente alle stesse.

Il personale tecnico preposto all'installazione è tenuto a verificare con la dovuta diligenza e sotto la propria responsabilità le informazioni riportate a secondo il tipo di vettura (es. punti di connessione specifici del modello).

NORME D'INSTALLAZIONE



- Prima di eseguire qualsiasi operazione **STACCARE IL MORSETTO NEGATIVO DELLA BATTERIA.**
- L'allarme deve essere installato esclusivamente all'interno dell'abitacolo vettura, mentre la sirena in un punto protetto all'interno del vano motore o nei passaruota.
- Per il fissaggio delle parti, è consigliato utilizzare del velcro.
- Evitare nel modo più assoluto connessioni elettriche di tipo rapido.
- Per le connessioni all'impianto della vettura effettuare la saldatura del filo isolando la giuntura tramite nastro isolante, o eventualmente i connettori originali inclusi nel kit.

PROGRAMMAZIONI necessarie per il funzionamento dell'allarme



Prima dell'installazione, tramite il programmatore, selezionare :

Il **passo 10** (COMANDO FRECCHE) e selezionare **BLINKER.**

Il **passo 11** (COM PULS BLINKER) e selezionare **IMPULSO.**

Il **passo 25** (SETUP MODULO) e selezionare **4A CITROEN "1" e TRASPONDER ON.**

Il **passo 5** (BLINKER INS/DIS M327) e selezionare **ABILITATO**

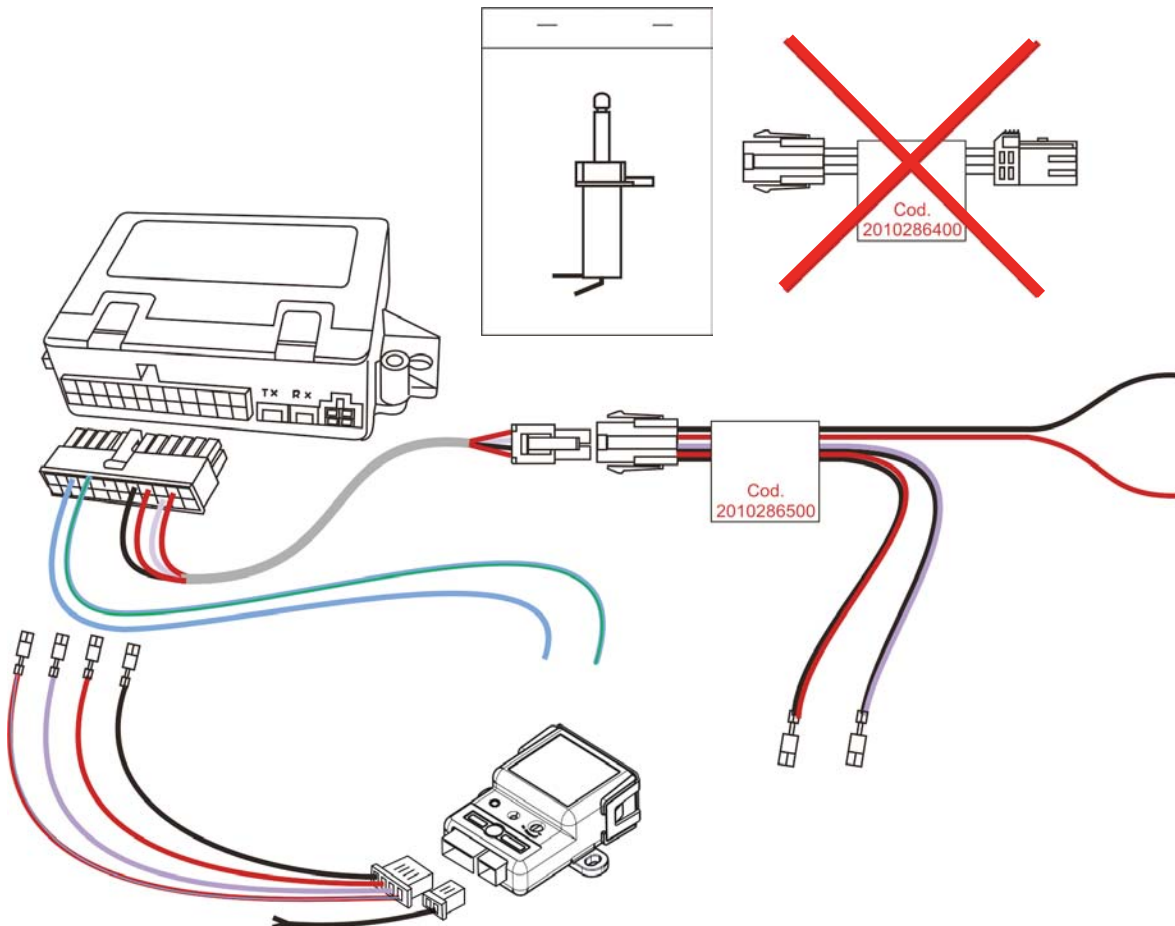
Il **passo 30** (BLINKER INS/DIS ALLARME) e selezionare **ABILITATO** solo centrali A6005480

PREDISPOSIZIONE CABLAGGIO

Completare il cablaggio allarme con il cavo interfaccia predisposto per la connessione con la centrale BSI 3° generazione Cod. 2010286500.

L'interfaccia Cod. 2010286400 non è da utilizzare.

Inserire i faston del cablaggio connessione modulo radio come descritto nel capitolo INSTALLAZIONE MODULO WIRELESS a pag. 8 del manuale installatore.



Posizionamento sirena

installare la sirena nel vano motore lato guida o passeggero purchè sia lontana da fonti di eccesso calore e da centraline elettroniche originali.



Collegamento alimentazioni sirena

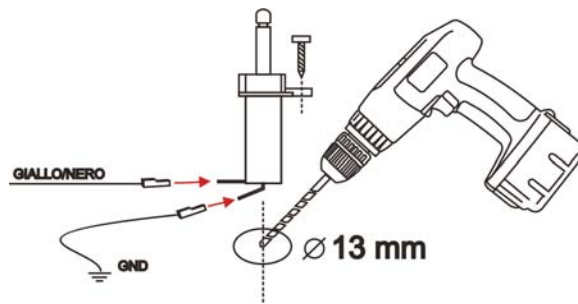
Tramite il faston ad occhiello diametro 6 mm in dotazione collegare il filo **ROSSO** del cablaggio sirena alla predisposizione originale posta sulla batteria.**Foto A.** Tramite il faston ad occhiello diametro 6mm in dotazione collegare il filo **NERO** del cablaggio sirena alla derivazione di massa originale situata nel vano motore lato guida vicino alla batteria.**Foto B.**

N.B.: Per il collegamento positivo fisso si consiglia di proteggere la linea interponendo un fusibile da minimo 5A.



Posizionamento pulsante cofano

Installare il pulsante in una zona del vano motore in modo tale che venga premuto alla chiusura del cofano.



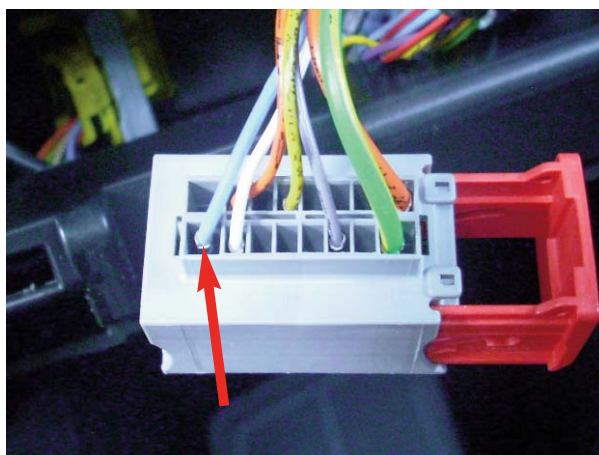
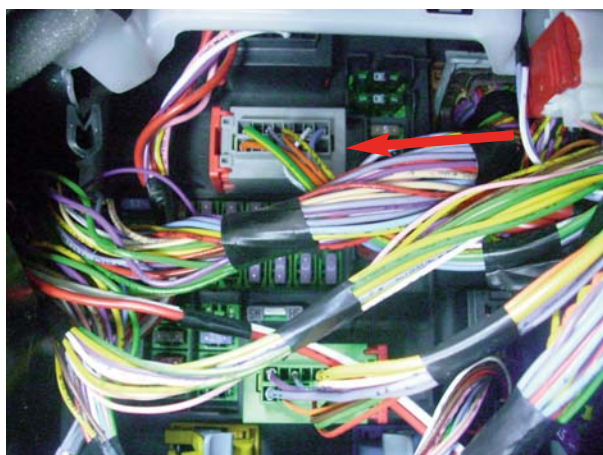
Posizionamento centralina allarme

Con il velcro in dotazione, fissare la centralina allarme su una parte piana sotto il cruscotto lato guida in maniera che il cablaggio non intralci il corretto funzionamento del piantone dello sterzo.



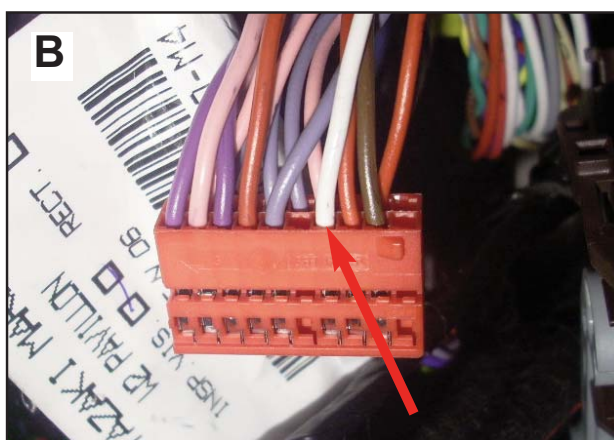
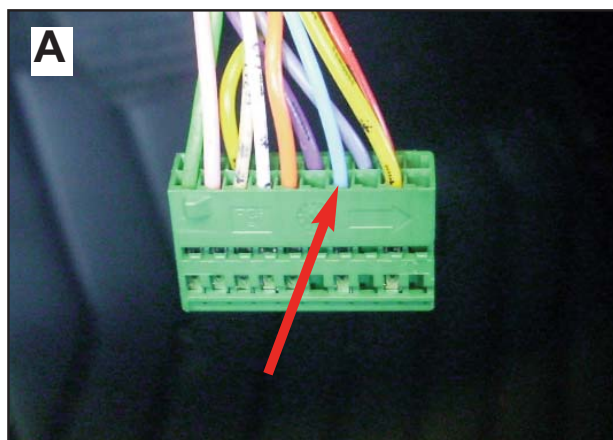
Collegamento positivo fisso +30

Collegare il filo **ROSSO** del cablaggio allarme al filo **AZZURRO pos.9** nel connettore grigio a 16 poli alla centralina BSI fissata sotto al cruscotto lato guida.



Collegamento indicatori di direzione.

Collegare il filo **AZZURRO/VERDE** del cablaggio allarme al filo **AZZURRO pos.7** (Foto A) nel connettore azzurro a 60 poli siglato EPH e il filo **AZZURRO** del cablaggio allarme al filo **BIANCO (o altro colore) pos.4** (Foto B) nel connettore marrone a 60 poli siglato EH1. I connettori sono sulla parte frontale della centralina BSI sotto il cruscotto lato guida.



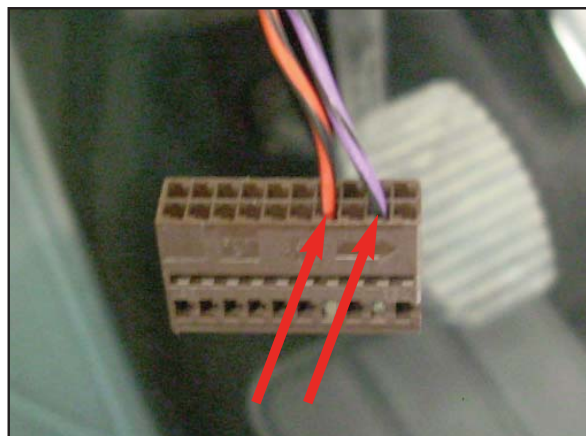
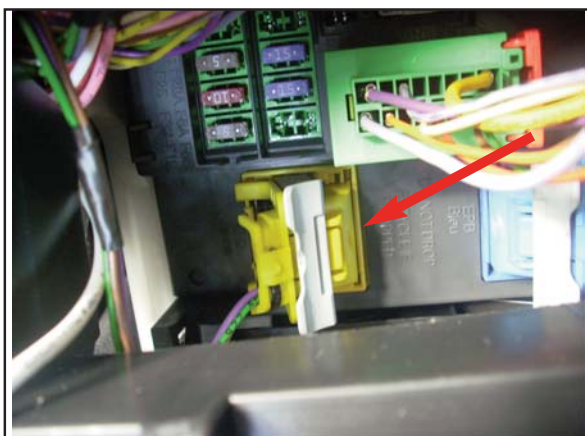
Collegamento GND

Collegare il filo **NERO** del cablaggio interfaccia BSI alla derivazione di serie posta sotto al battitacco lato guida.



Collegamento Can Bus.

Inserire il filo **ROSSO/NERO** del cablaggio allarme nella **pos.47** e il filo **VIOLA/NERO** del cablaggio allarme nella **pos.49** del connettore giallo a 60 poli siglato EH2 alla centralina BSI sotto il cruscotto lato guida.



Posizionamento led

Posizionare il led alla sinistra o alla destra del volante in maniera che sia visibile.
Praticare un foro di 6mm. Inserire il led nel supporto solo dopo aver posizionato lo stesso nel foro precedentemente realizzato.



Posizionamento capsule ultrasuoni

Installare il supporto capsule sulla parte superiore del coprimontante centrale lato guida.

N.B. In questa vettura seguire le indicazioni riportate sul manuale installatore **"INSTALLAZIONE SU COPERTURA PLASTICA"**.



SOLO DOPO TERMINATA L'INSTALLAZIONE ELETTRICA COLLEGARE IL MORSETTO NEGATIVO DELLA BATTERIA. abbinare la sirena wireless (vedi pag.11 del manuale installatore)



Prima di verificare il funzionamento del sistema, è necessario PROGRAMMARE LA VETTURA alla funzione ALLARME



DIAG BOX

BSI2010 TELECODIFICA

CODICE VIN

CALCOLATORI PRESENTI

PERSONALIZZAZIONE CLIENTE

CONFIGURAZIONE VEICOLO

MANUTENZIONE

BSI2010 CONFIGURAZIONE VEICOLO

MOTOPROPULSORI

SEGNALEZIONE CENDA 2: PROBLEMA DI INSTALLAZIONE

INIBIZIONE CONDUTTE

LAVAGGIO DIGITALE

PROTEZIONI . PORTE . ASSISTENZE MECCANICHE

BSI2010 SCRITTURA:PROTEZIONE , PARTI APRIBILI , ASSISTENZA MECCANICHE

Descrizione	Valore	Unità
Due alzacristalli anteriori	XX	Y
Tipo allarme	Allarme standard	Y
Serratura della porta lato passeggero	XX	Y
Attivazione moto HATCHAM	XX	Y
Presenza di un interruttore disabilitazione.....	XX	Y
Segnalazione volumetrica dell'allarme	XX	Y
Tipo di montaggio allarme	Allarme montato p.v.	Y
Soglia di velocità per il bloccaggio.....	XX	Y

**COMPANY WITH QUALITY SYSTEM
CERTIFIED BY DNV
= UNI EN ISO 9001:2008 =**

**COMPANY WITH QUALITY SYSTEM
CERTIFIED BY DNV
= ISO/TS16949:2009 =**

**COMPANY WITH QUALITY SYSTEM
CERTIFIED BY CSQ
= UNI EN ISO 14001:2004 =**

Meta System S.p.A. - Cap.Soc. 18.000.000,00 € i.v. - N° Reg. Impr. - Partita I.V.A. e Codice Fiscale 00271730350 - N° R.E.A. 120639

Sede Legale - Head Office: Via T. Galimberti, 5 - 42124 Reggio Emilia (Italy) - Telefax +39 0522 364150 - Tel. +39 0522 364111
E-mail: info@metasystem.it - Soggetta a direzione e coordinamento della società SHENZHEN DEREN ELECTRONIC CO., LTD. - Web: www.metasystem.it